	资质等级
	资质证书：水 利 行 业 乙 级（A152012534） 岩土工程勘察乙级（B252012531） 水文地质勘察乙级（B252012531） 工 程 测 量 乙 级（B252012531） 测绘资质乙级（乙测资字 52505988）
中撰设计	

湖南省 永州市

金陵圩河流管理范围划定图册

（审定稿）

审批单位：新田县人民政府

审核单位：永州市水利局

永州市自然资源和规划局

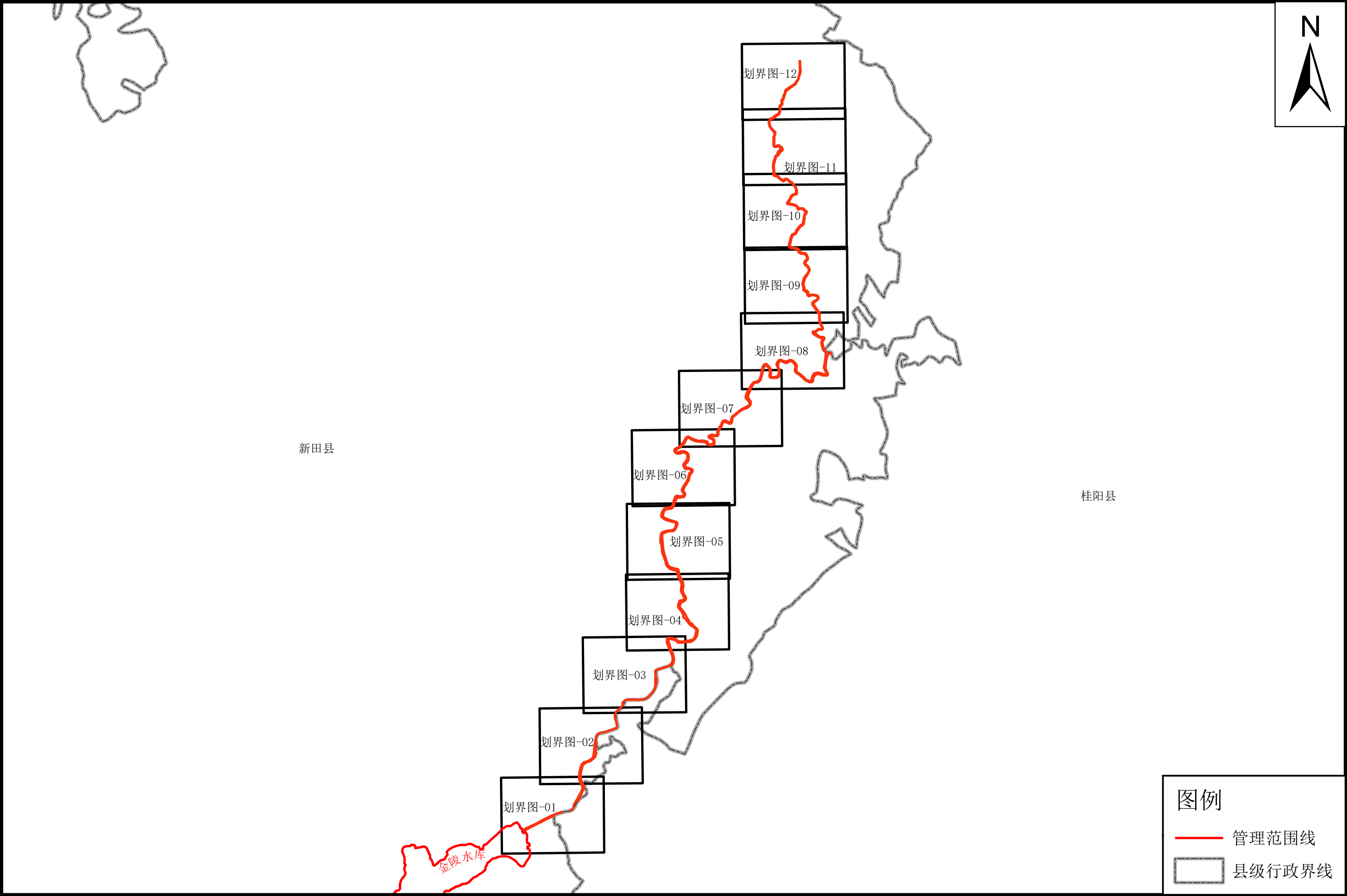
编制单位：新田县水利局

新田县自然资源局

中撰工程设计有限公司

二〇二五年九月

金陵圩管理范围划定接合图



批准单位：新田县人民政府 审核单位：永州市水利局、永州市自然资源和规划局
2025年8月航摄 2025年8月划界
2000国家大地坐标系，中央经线111度
1985国家高程基准

1:35000

制图单位：中撰工程设计有限公司
制图者：王天赐
检查者：黄仟均

新田县水利局
新田县自然资源局

金陵圩管理范围划定图



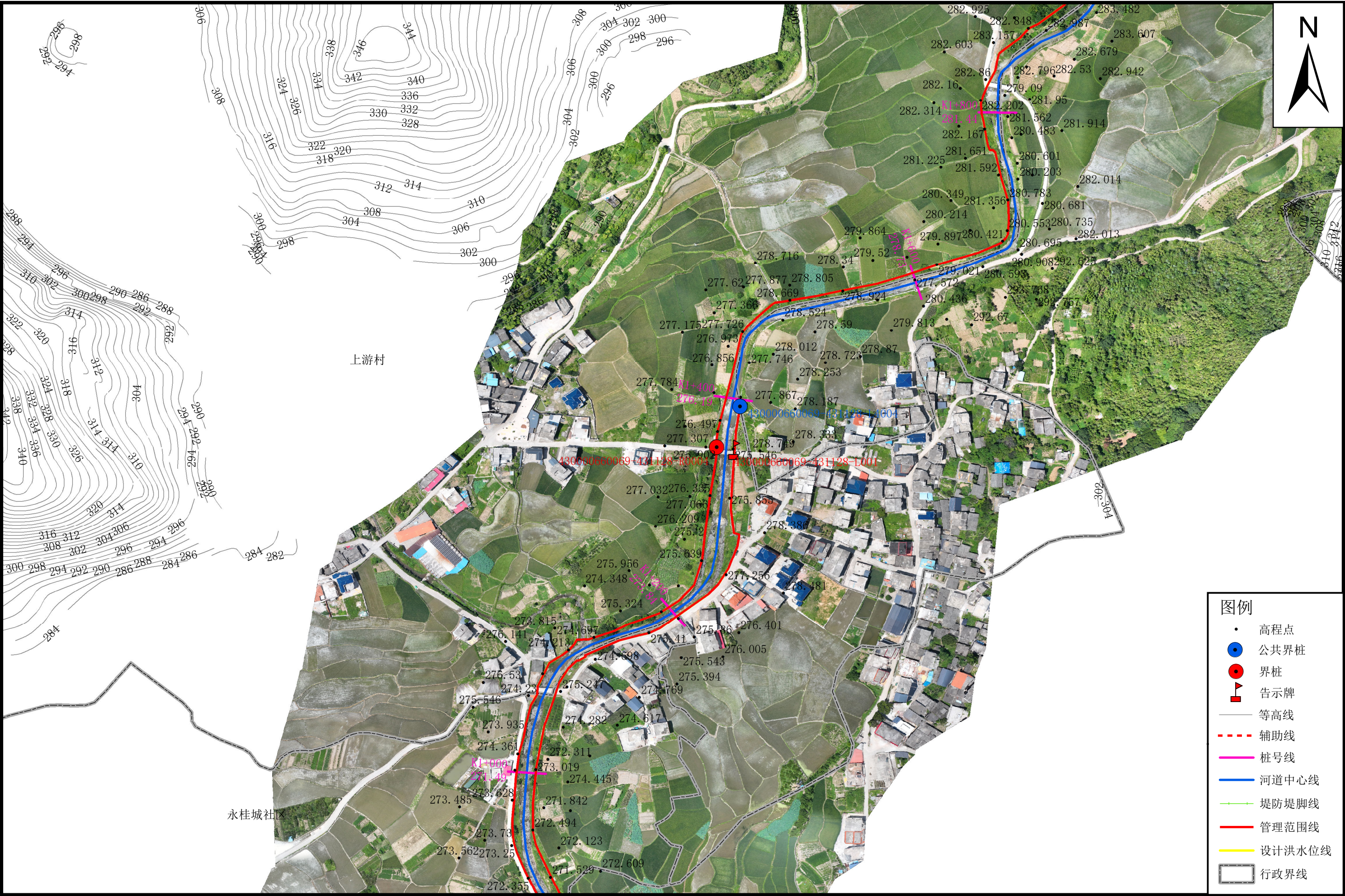
批准单位：新田县人民政府 审核单位：永州市水利局、永州市自然资源和规划局
2025年8月航摄 2025年8月划界
2000国家大地坐标系，中央经线111度
1985国家高程基准

1:3000

制图单位：中撰工程设计有限公司
制图者：王天赐
检查者：黄仟均 图号:1/ 12

新田县水利局
新田县自然资源局

金陵圩管理范围划定图



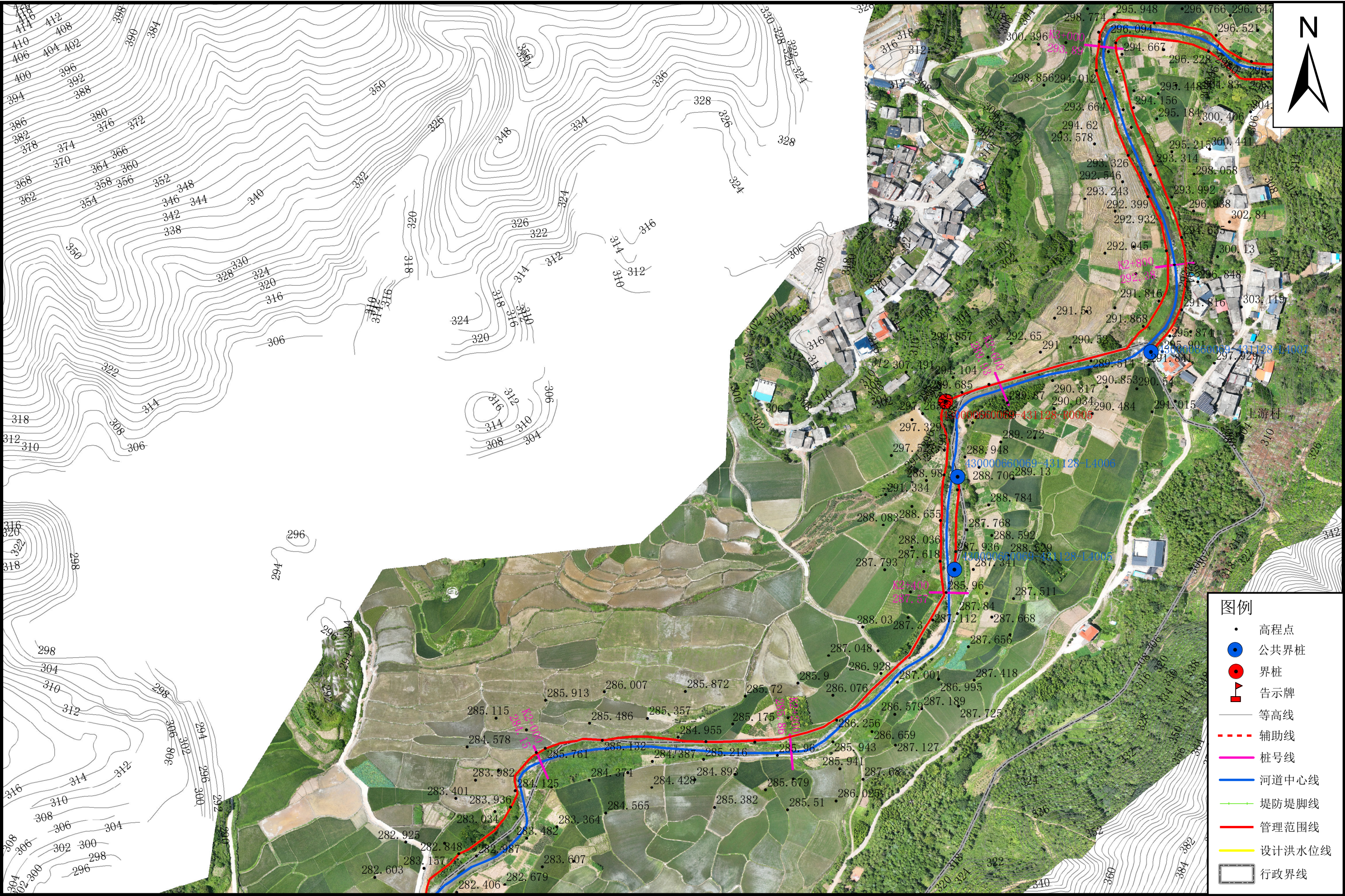
批准单位：新田县人民政府 审核单位：永州市水利局、永州市自然资源和规划局
2025年8月航摄 2025年8月划界
2000国家大地坐标系，中央经线111度
1985国家高程基准

1:3000

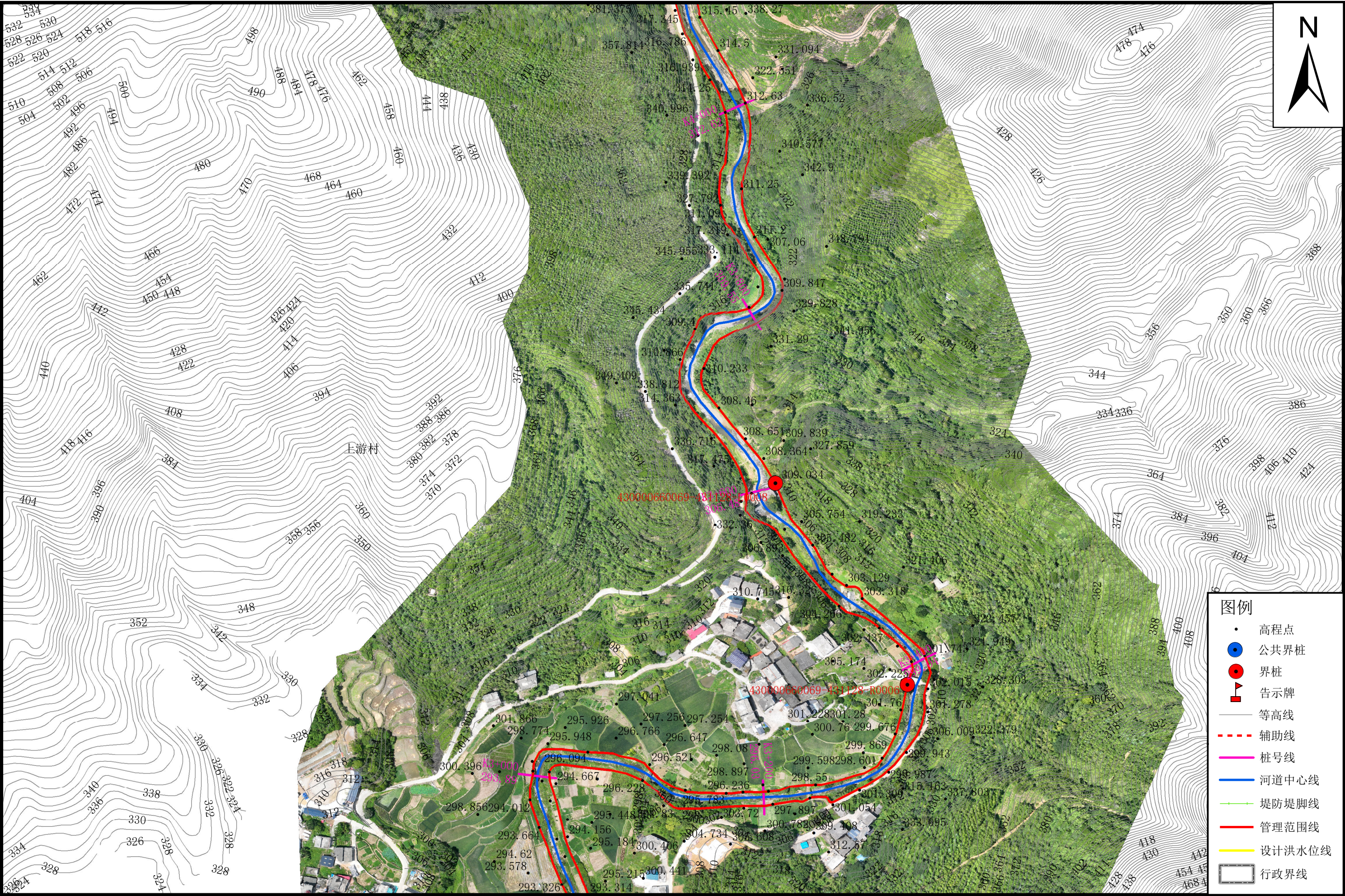
制图单位：中撰工程设计有限公司
制图者：王天赐
检查者：黄仟均

图号:2/ 12

金陵圩管理范围划定图



金陵圩管理范围划定图



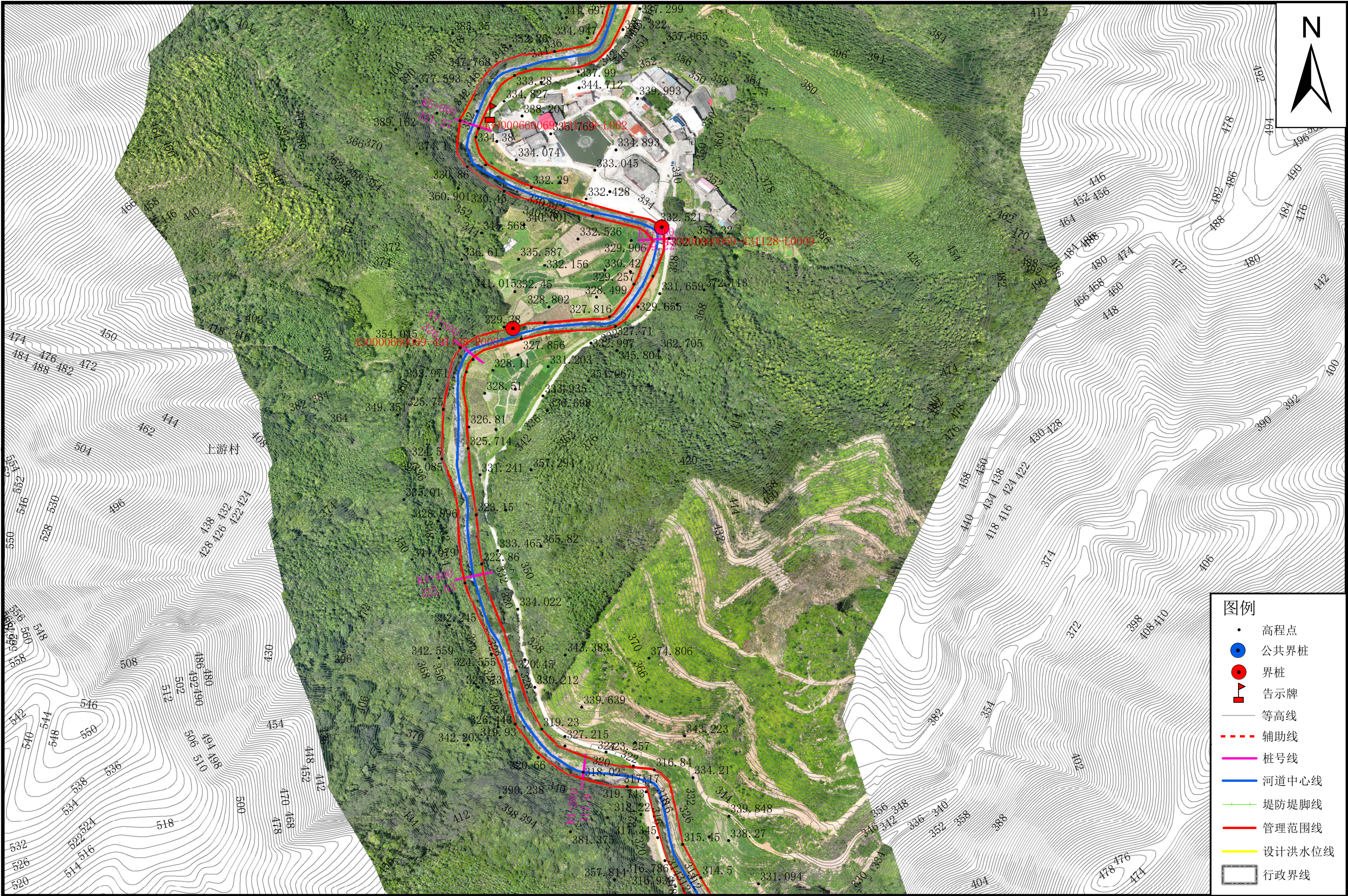
批准单位：新田县人民政府 审核单位：永州市水利局、永州市自然资源和规划局
2025年8月航摄 2025年8月划界
2000国家大地坐标系，中央经线111度
1985国家高程基准

1:3000

制图单位：中撰工程设计有限公司
制图者：王天赐
检查者：黄仟均 图号:4/ 12

新田县水利局
新田县自然资源局

金陵圩管理范围划定图



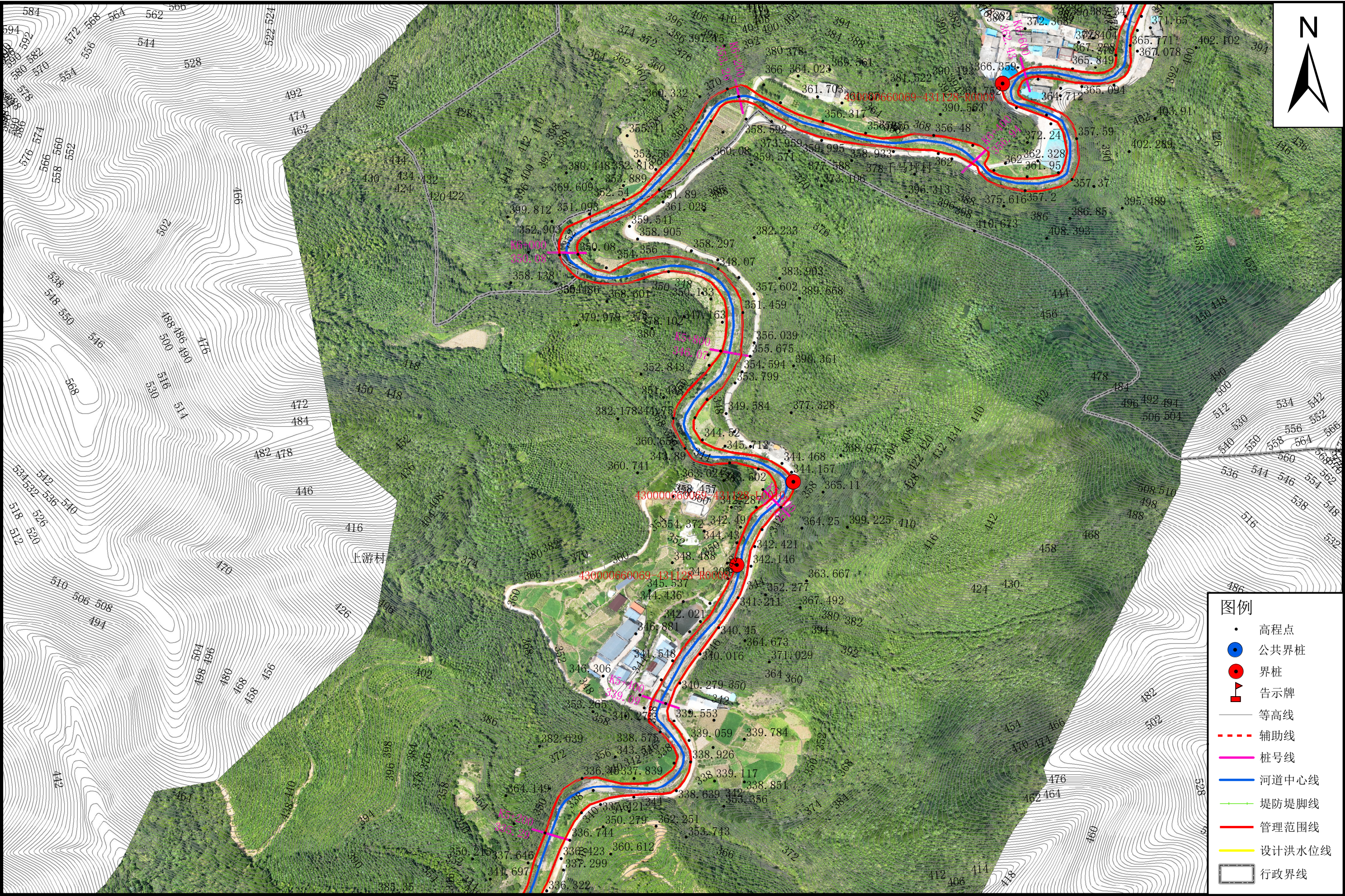
批准单位：新田县人民政府 审核单位：永州市水利局、永州市自然资源和规划局
2025年8月航摄 2025年8月划界
2000国家大地坐标系，中央经线111度
1985国家高程基准

1:3000

制图单位：中撰工程设计有限公司
制图者：王天赐
检查者：黄仟均 图号：5/ 12

图号:5/ 12

金陵圩管理范围划定图

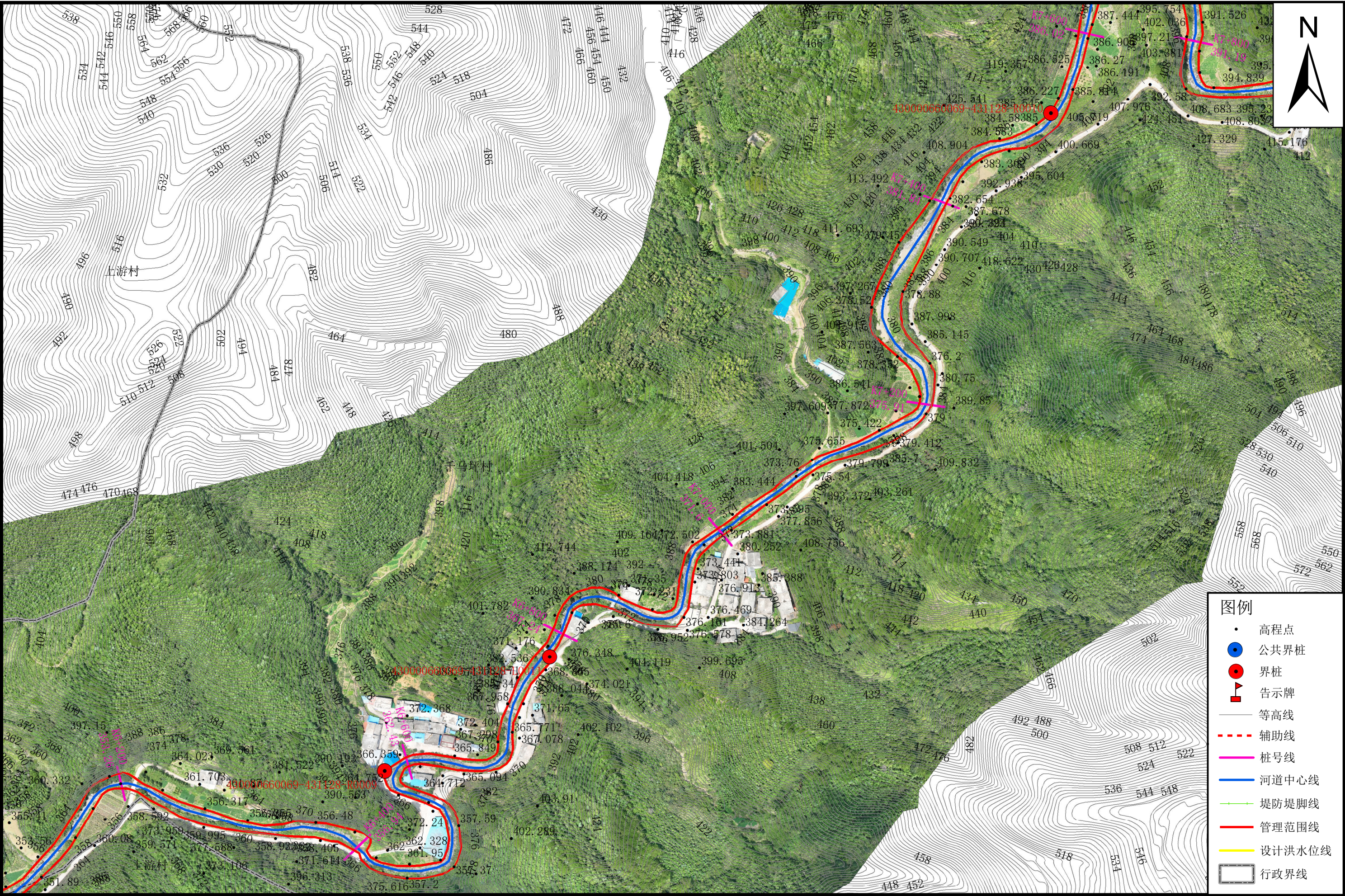


批准单位：新田县人民政府 审核单位：永州市水利局、永州市自然资源和规划局
2025年8月航摄 2025年8月划界
2000国家大地坐标系，中央经线111度
1985国家高程基准

1:3000

制图单位：中撰工程设计有限公司
制图者：王天赐
检查者：黄仟均 图号:6/ 12

金陵圩管理范围划定图

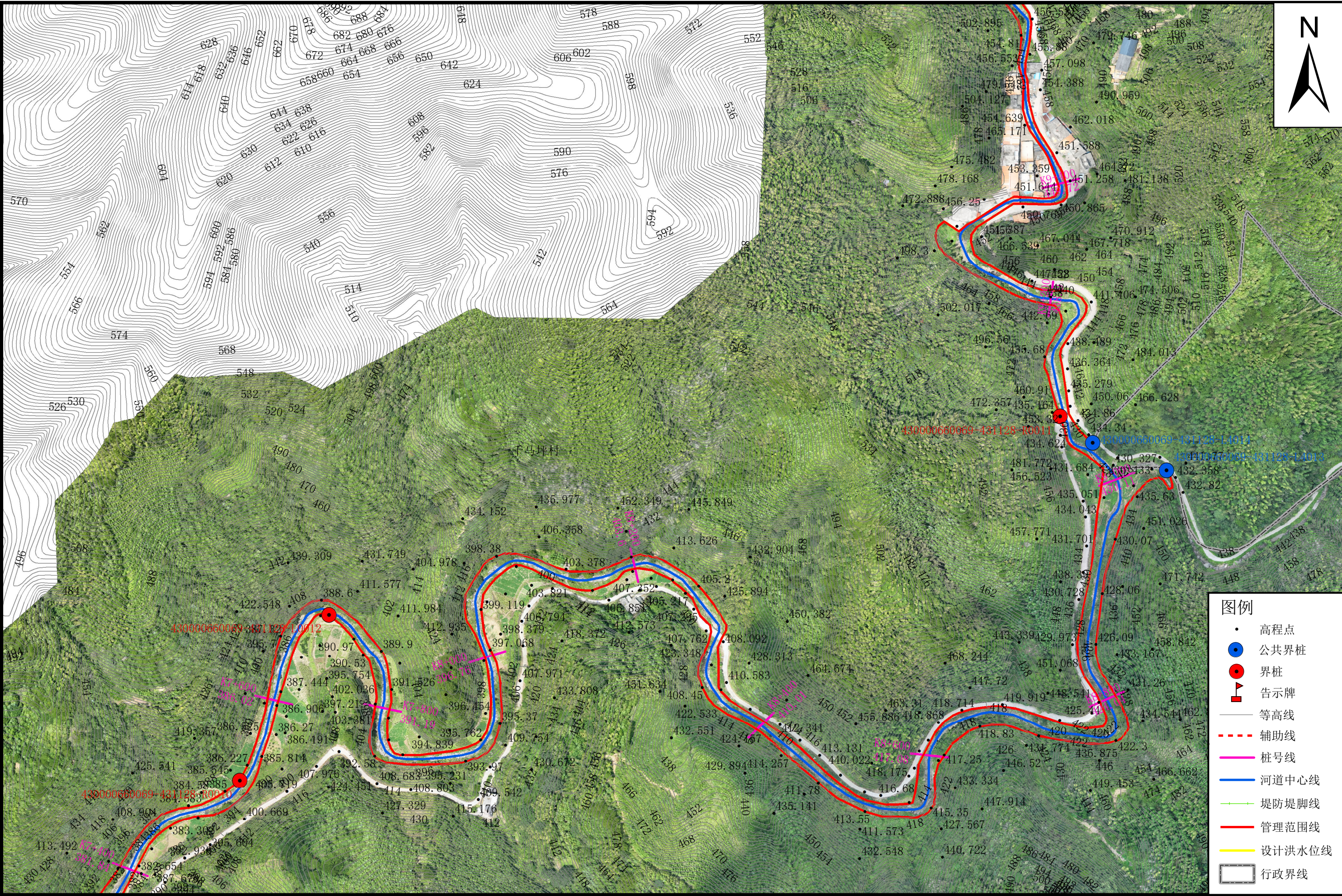


批准单位：新田县人民政府 审核单位：永州市水利局、永州市自然资源和规划局
2025年8月航摄 2025年8月划界
2000国家大地坐标系，中央经线111度
1985国家高程基准

1:3000

制图单位：中撰工程设计有限公司
制图者：王天赐
检查者：黄仟均 图号:7/ 12

金陵圩管理范围划定图



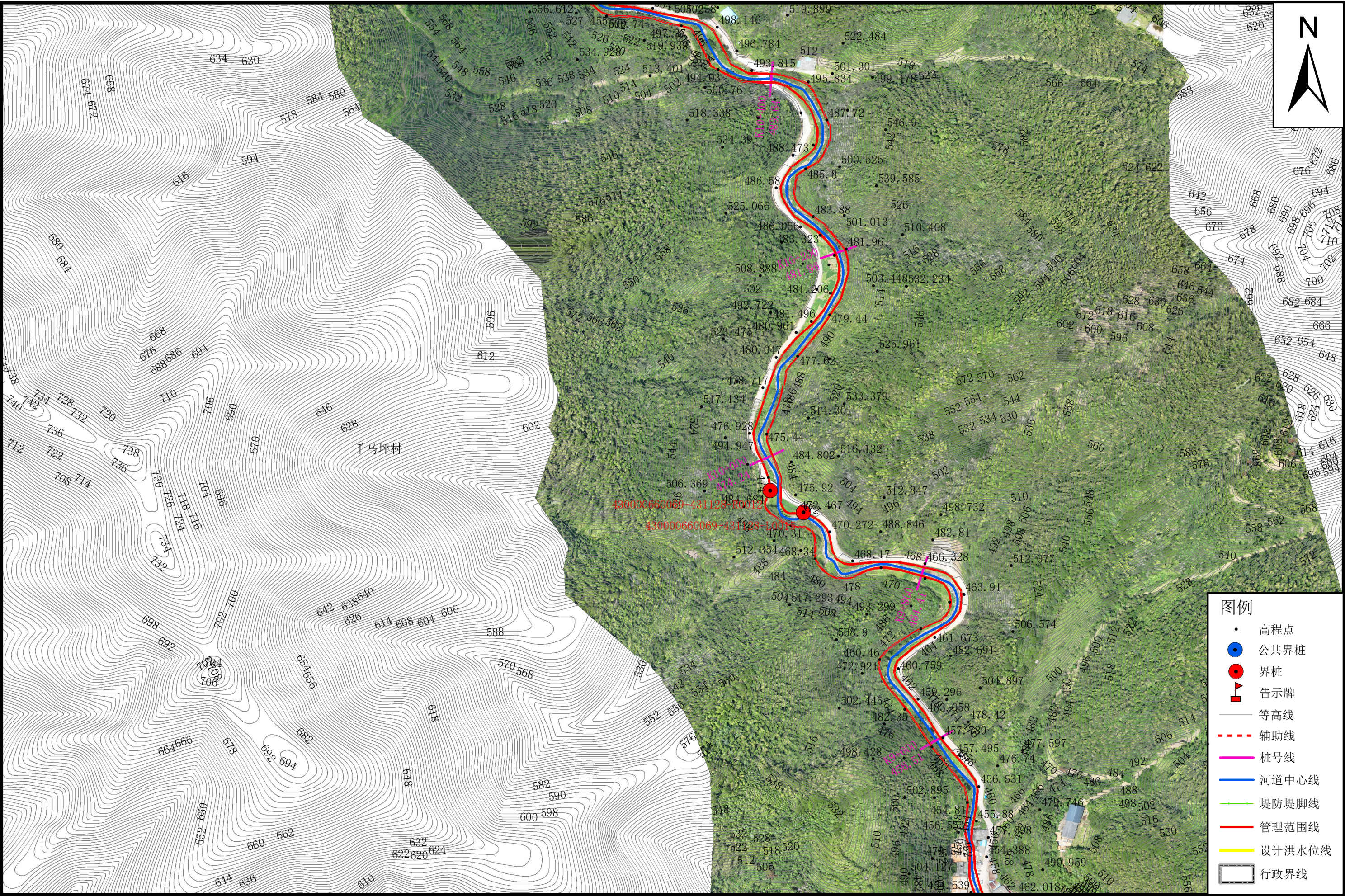
批准单位：新田县人民政府 审核单位：永州市水利局、永州市自然资源和规划局
2025年8月航摄 2025年8月划界
2000国家大地坐标系，中央经线111度
1985国家高程基准

1:3000

制图单位：中撰工程设计有限公司
制图者：王天赐
检查者：黄仟均 图号:8/ 12

新田县水利局
新田县自然资源局

金陵圩管理范围划定图

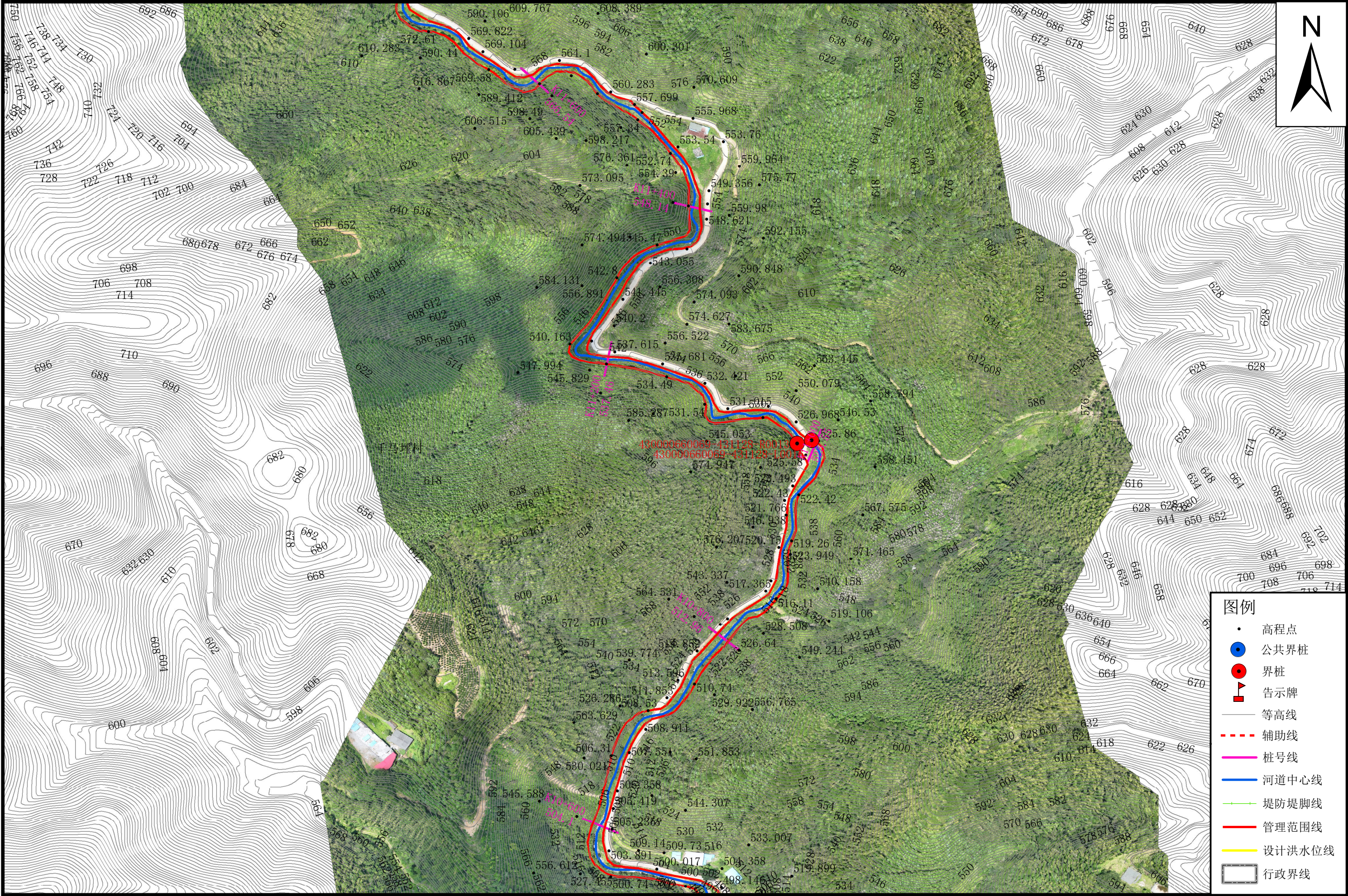


批准单位：新田县人民政府 审核单位：永州市水利局、永州市自然资源和规划局
2025年8月航摄 2025年8月划界
2000国家大地坐标系，中央经线111度
1985国家高程基准

1:3000

制图单位：中撰工程设计有限公司
制图者：王天赐
检查者：黄仟均 图号:9/ 12

金陵圩管理范围划定图



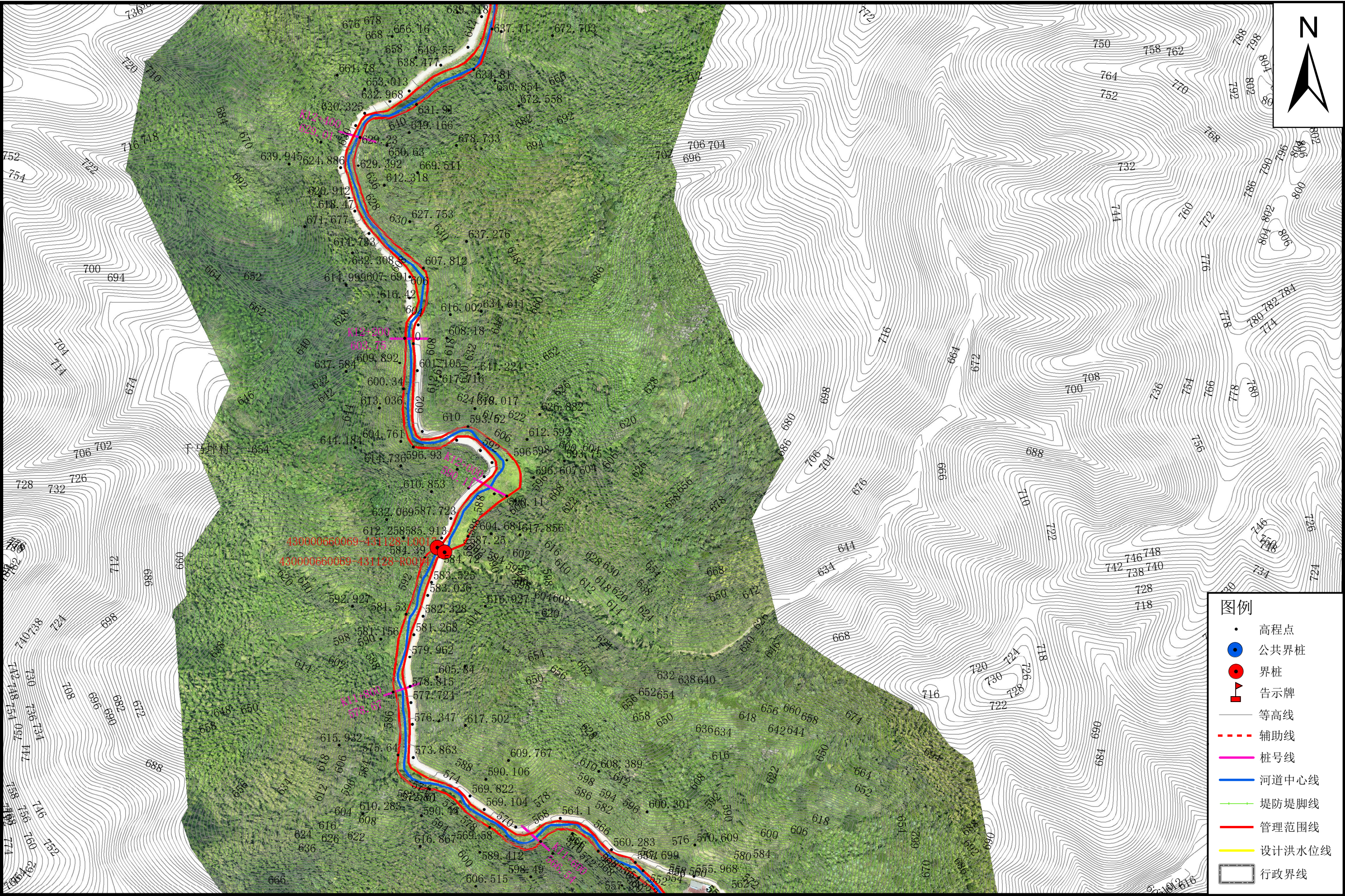
批准单位：新田县人民政府 审核单位：永州市水利局、永州市自然资源和规划局
2025年8月航摄 2025年8月划界
2000国家大地坐标系，中央经线111度
1985国家高程基准

制图单位：中撰工程设计有限公司
制图者：王天赐
检查者：黄仟均 图号：10/ 12

1:3000

图号:10/ 12

金陵圩管理范围划定图



批准单位：新田县人民政府 审核单位：永州市水利局、永州市自然资源和规划局
2025年8月航摄 2025年8月划界
2000国家大地坐标系，中央经线111度
1985国家高程基准

1:3000

制图单位：中撰工程设计有限公司
制图者：王天赐
检查者：黄仟均 图号:11/ 12

新田县水利局
新田县自然资源局

金陵圩管理范围划定图



批准单位：新田县人民政府 审核单位：永州市水利局、永州市自然资源和规划局
2025年8月航摄 2025年8月划界
2000国家大地坐标系，中央经线111度
1985国家高程基准

1:3000

制图单位：中撰工程设计有限公司
制图者：王天赐
检查者：黄仟均 图号:12/ 12

新田县水利局
新田县自然资源局