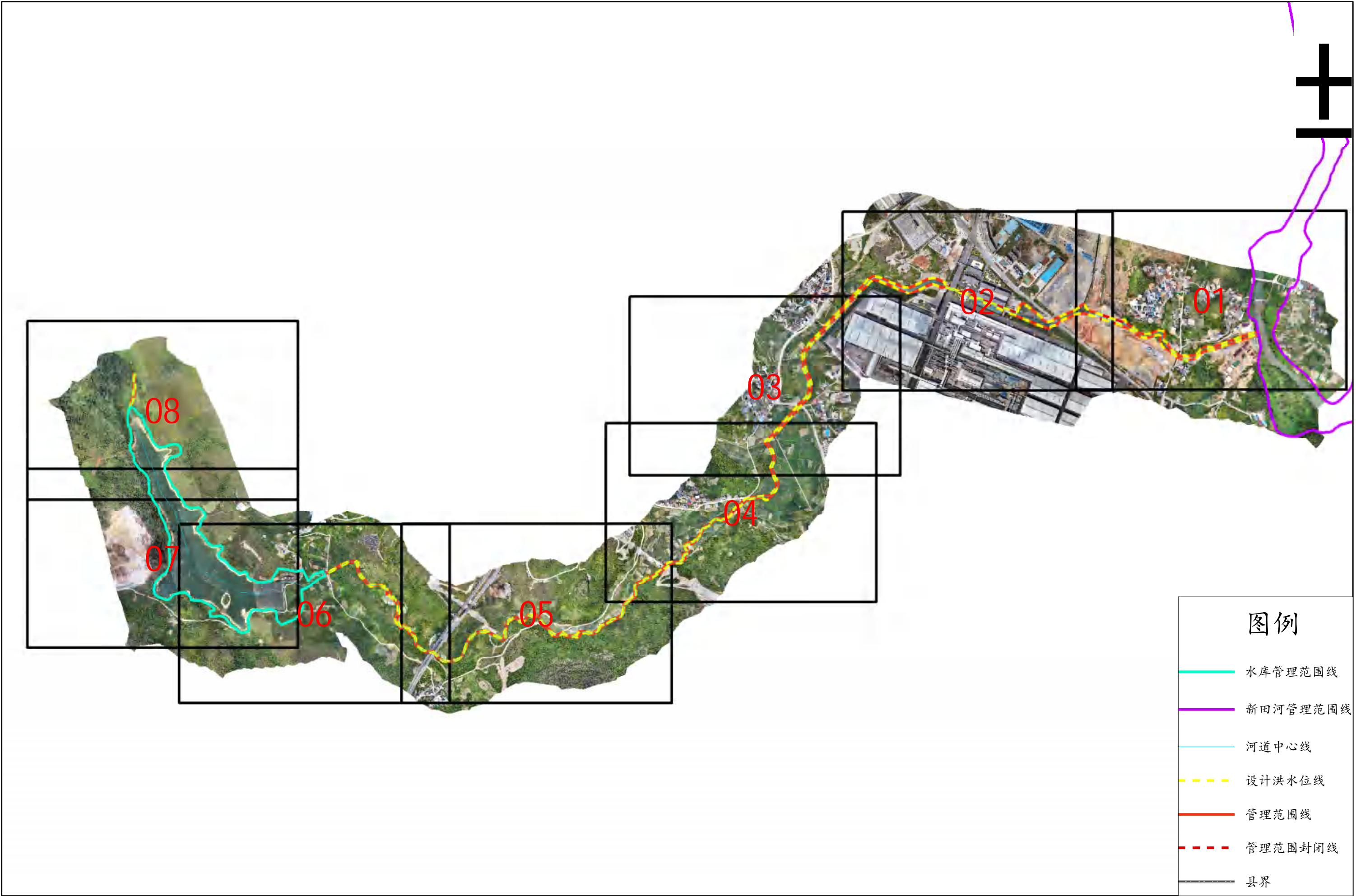


# 平头岭永州市新田县河段管理范围索引图



批准单位：新田县人民政府 审核单位：永州市水利局、自然资源和规划局  
2025年7月航摄，2025年8月划界  
2000国家大地坐标系，中央经线111  
1985国家高程基准

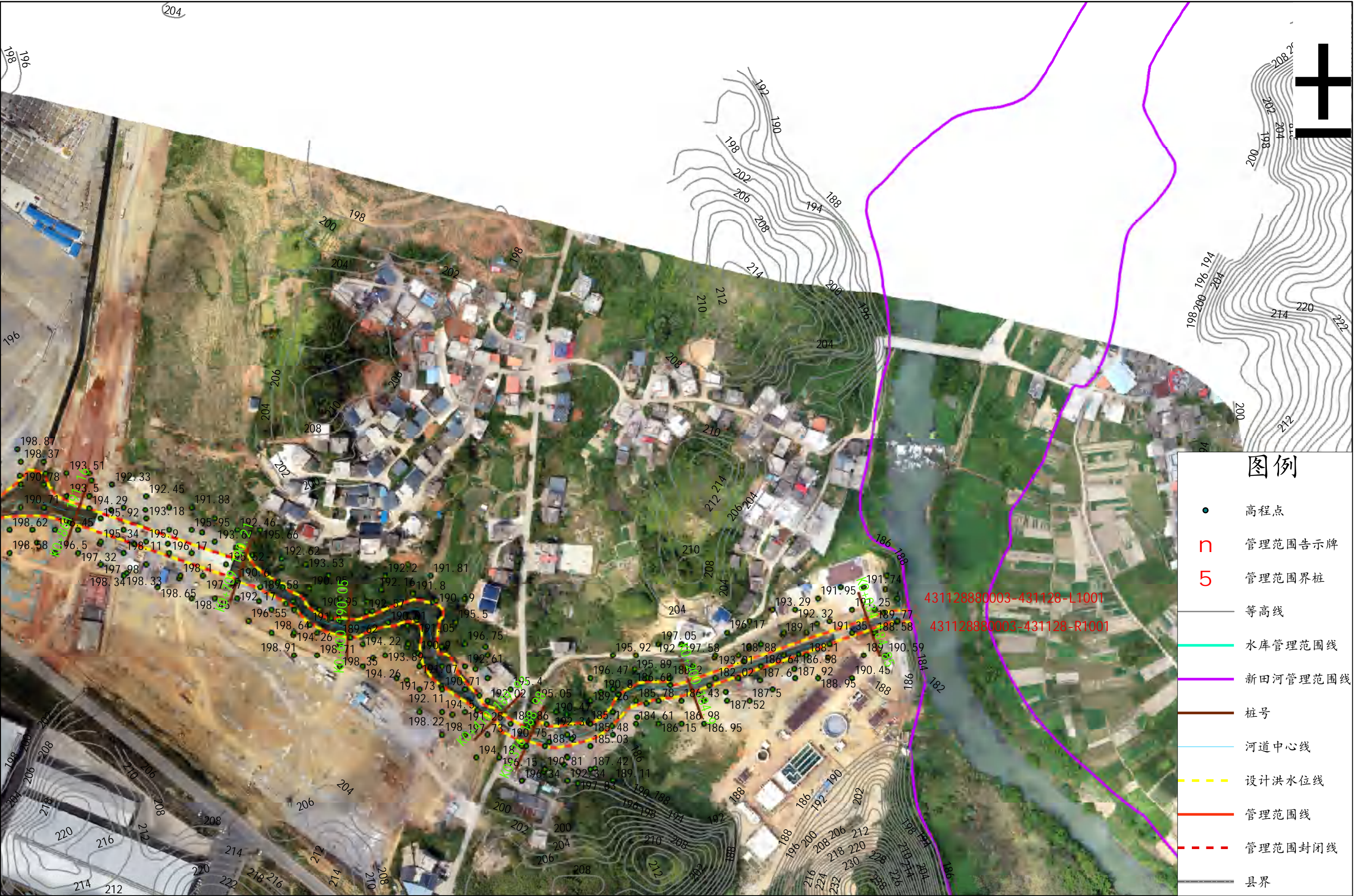
1: 15000

制图单位：湖南汉禹水利工程设计咨询有限公司  
制图者：张桢  
检查者：皮萌

新田县水利局  
新田县自然资源局



# 平头岭永州市新田县河段管理范围划定图(1/8)



批准单位：新田县人民政府 审核单位：永州市水利局、自然资源和规划局  
2025年7月航摄，2025年8月划界  
2000国家大地坐标系，中央经线111  
1985国家高程基准

1: 3000

制图单位：湖南汉禹水利工程设计咨询有限公司  
制图者：张桢  
检查者：皮萌

新田县水利局  
新田县自然资源局



平头岭永州市新田县河段管理范围划定图(2/8)



批准单位：新田县人民政府 审核单位：永州市水利局、自然资源和规划局  
2025年7月航摄，2025年8月划界  
2000国家大地坐标系，中央经线111  
1985国家高程基准

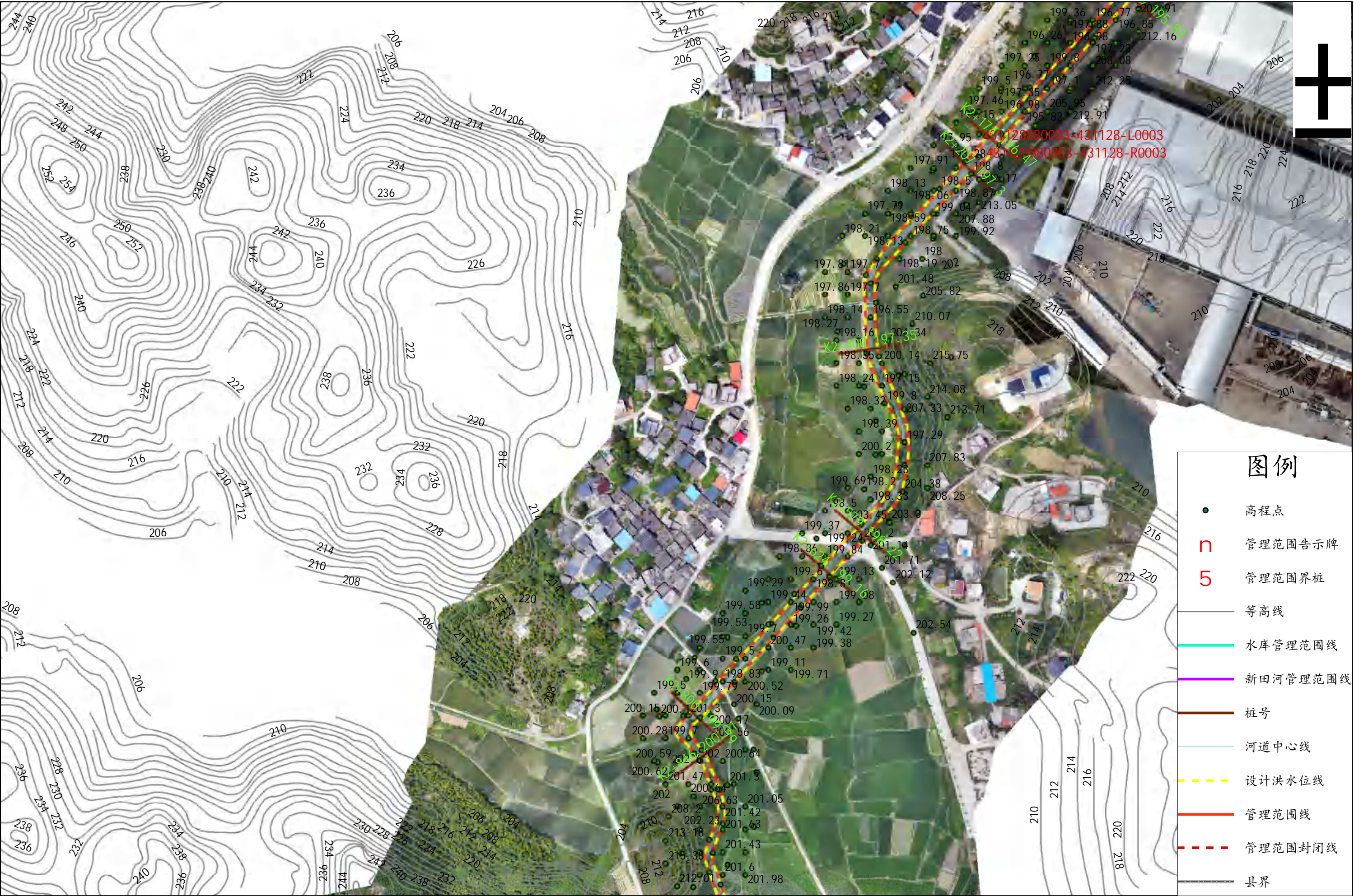
制图单位：湖南汉禹水利工程设计咨询有限公司  
制图者：张桢  
检查者：皮萌

1: 3000

新田县水利局  
新田县自然资源局



平头岭永州市新田县河段管理范围划定图(3/8)



批准单位：新田县人民政府 审核单位：永州市水利局、自然资源和规划局  
2025年7月航摄，2025年8月划界  
2000国家大地坐标系，中央经线111  
1985国家高程基准

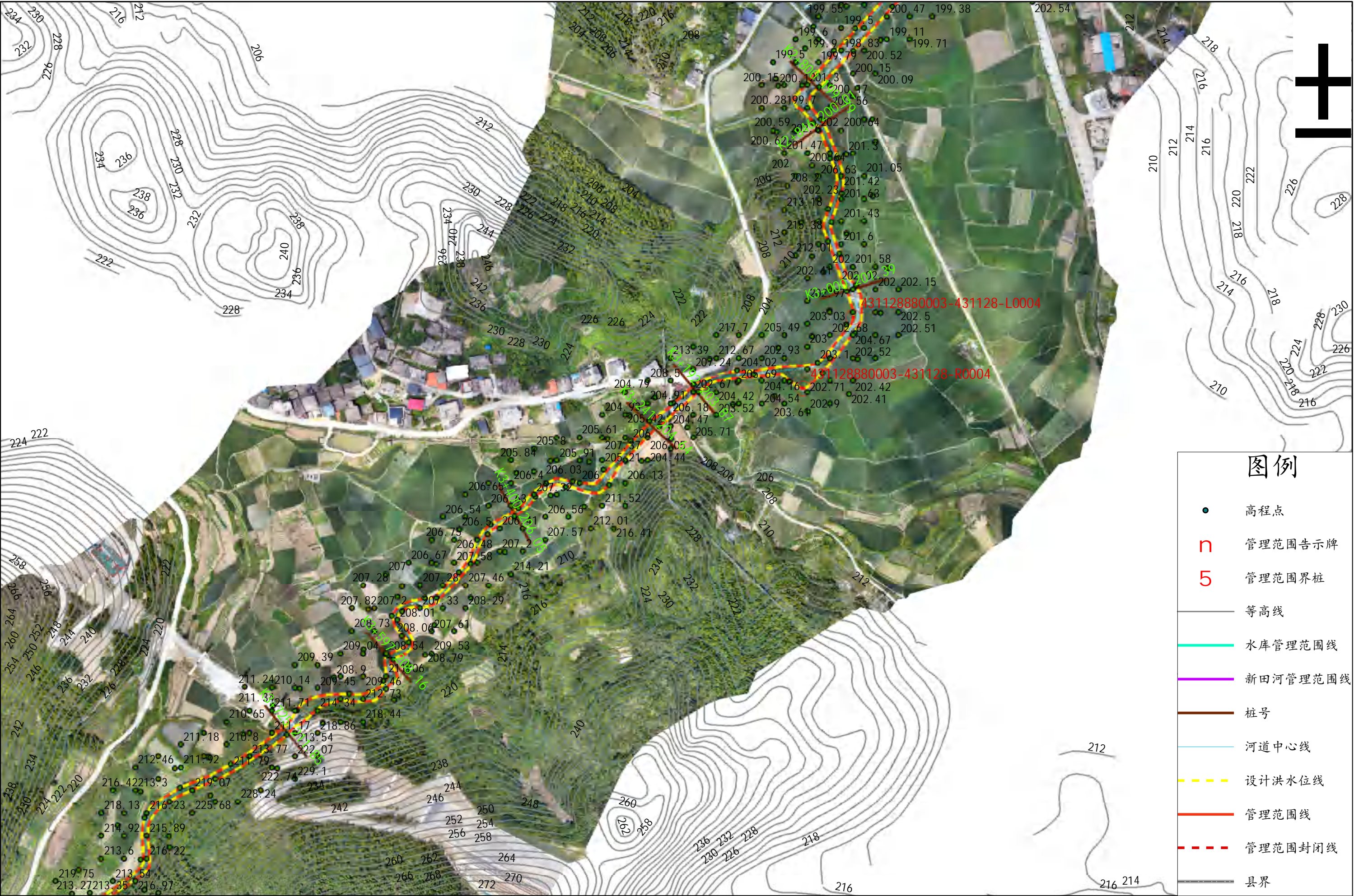
制图单位：湖南汉禹水利工程设计咨询有限公司  
制图者：张桢  
检查者：皮萌

1: 3000

新田县水利局  
新田县自然资源局



平头岭永州市新田县河段管理范围划定图(4/8)



批准单位：新田县人民政府 审核单位：永州市水利局、自然资源和规划局  
2025年7月航摄，2025年8月划界  
2000国家大地坐标系，中央经线111  
1985国家高程基准

制图单位：湖南汉禹水利工程设计咨询有限公司  
制图者：张桢  
检查者：皮萌

1: 3000



平头岭永州市新田县河段管理范围划定图 (5/8)



批准单位：新田县人民政府 审核单位：永州市水利局、自然资源和规划局  
2025年7月航摄，2025年8月划界  
2000国家大地坐标系，中央经线111  
1985国家高程基准

制图单位：湖南汉禹水利工程设计咨询有限公司  
制图者：张桢  
检查者：皮萌

1: 3000

新田县水利局  
新田县自然资源局



平头岭永州市新田县河段管理范围划定图(6/8)



批准单位：新田县人民政府 审核单位：永州市水利局、自然资源和规划局  
2025年7月航摄，2025年8月划界  
2000国家大地坐标系，中央经线111  
1985国家高程基准

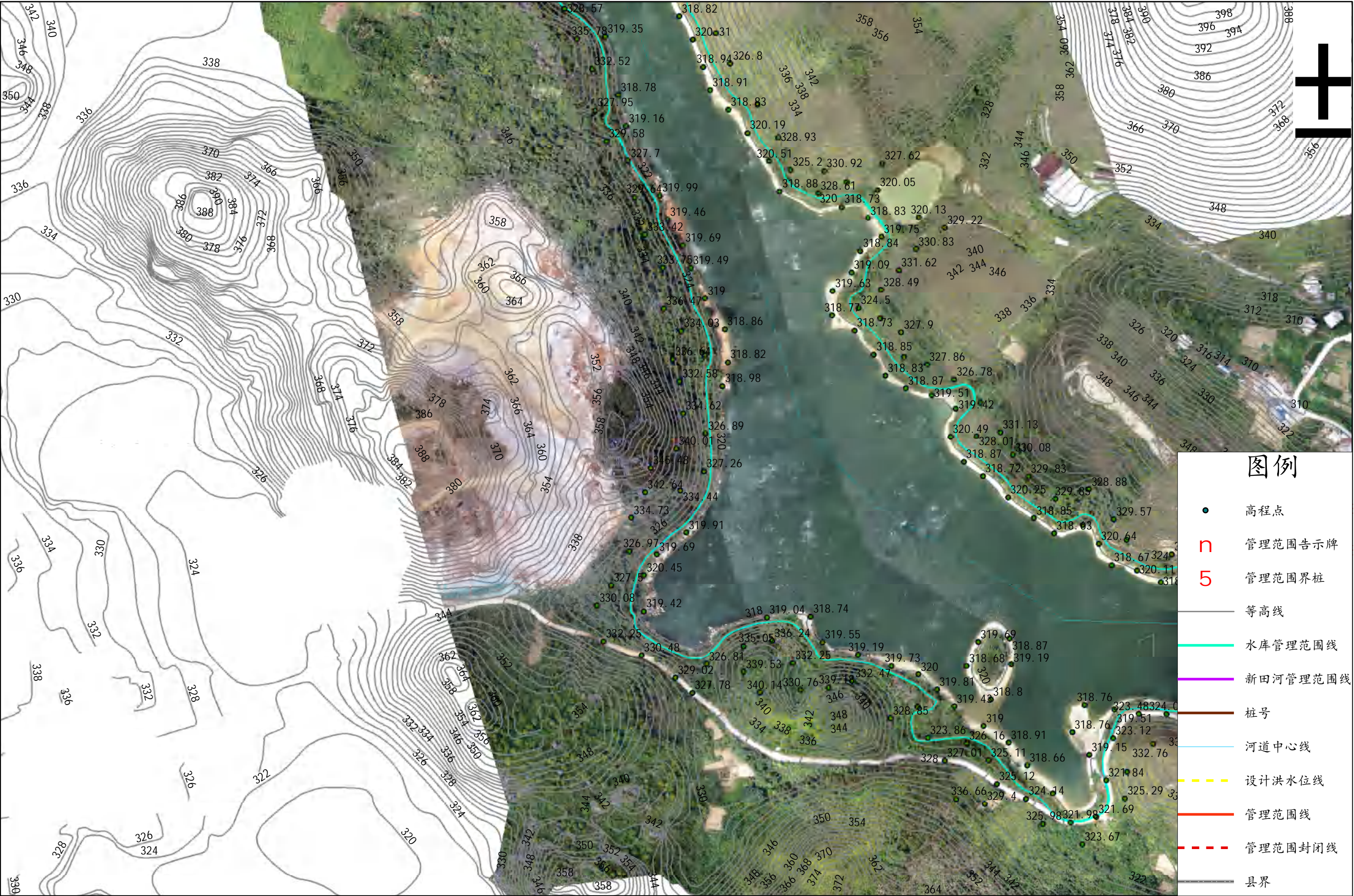
制图单位：湖南汉禹水利工程设计咨询有限公司  
制图者：张桢  
检查者：皮萌

1: 3000

新田县水利局  
新田县自然资源局



平头岭永州市新田县河段管理范围划定图(7/8)



批准单位：新田县人民政府 审核单位：永州市水利局、自然资源和规划局  
2025年7月航摄，2025年8月划界  
2000国家大地坐标系，中央经线111  
1985国家高程基准

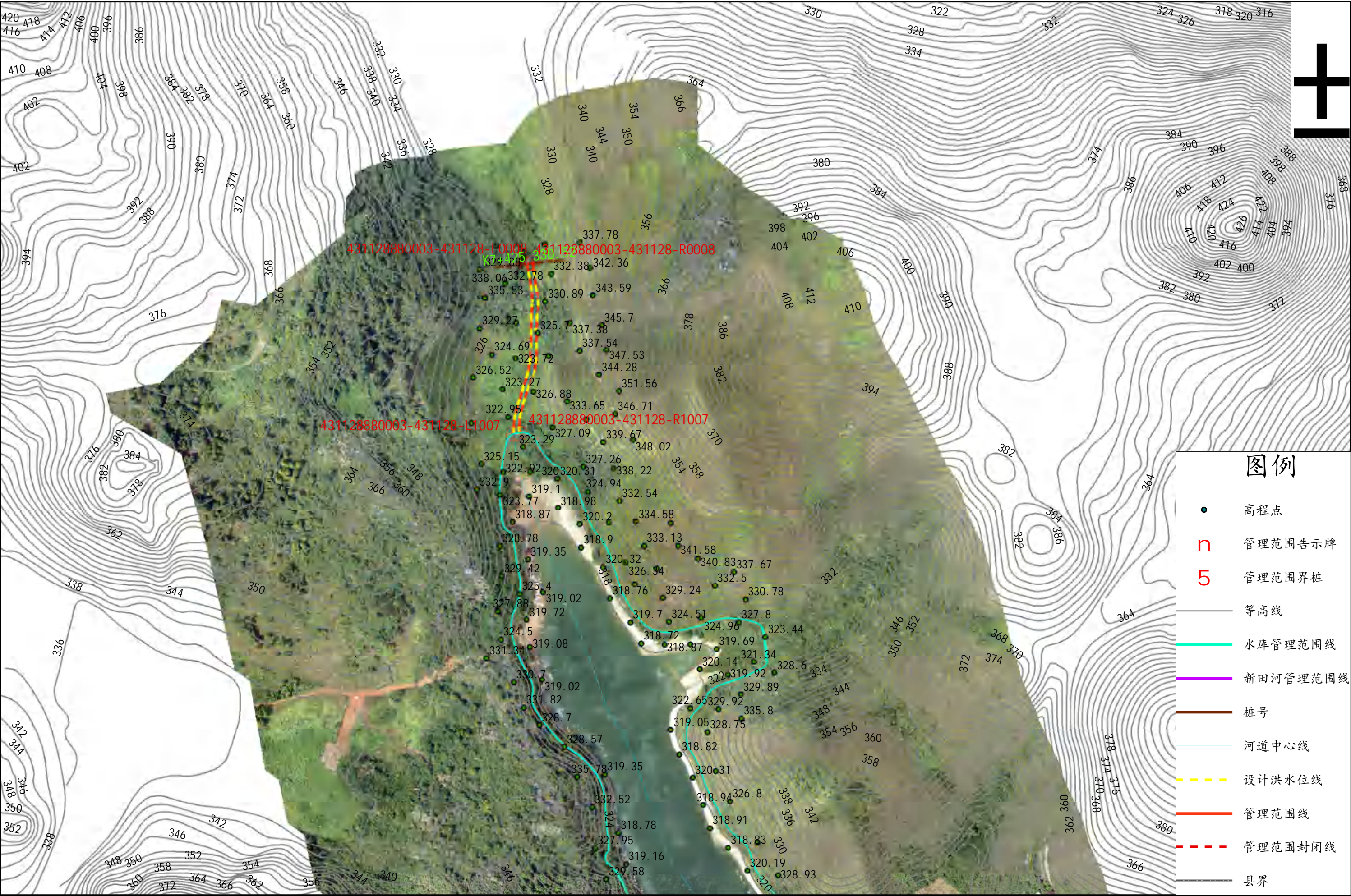
制图单位：湖南汉禹水利工程设计咨询有限公司  
制图者：张桢  
检查者：皮萌

1: 3000

新田县水利局  
新田县自然资源局



平头岭永州市新田县河段管理范围划定图(8/8)



批准单位：新田县人民政府 审核单位：永州市水利局、自然资源和规划局  
2025年7月航摄，2025年8月划界  
2000国家大地坐标系，中央经线111  
1985国家高程基准

制图单位：湖南汉禹水利工程设计咨询有限公司  
制图者：张桢  
检查者：皮萌

1: 3000

新田县水利局  
新田县自然资源局